

CONFLUENCE
GARONNE-ARIÈGE

Réserve
NATURELLE
RÉGIONALE



OCCITANIE
LA RÉGION
Pyrénées
Méditerranée

n°4

La Gouvernance

Fiche outil

Dès les années 2000, sous l'impulsion de **Nature Midi-Pyrénées**, près d'une trentaine d'acteurs locaux se rassemblent autour de la volonté de construire de manière innovante un projet de gestion pour le territoire de la confluence. Cette co-construction a débouché à la création en 2007 de l'**Association Confluences Garonne-Ariège**, ainsi qu'à la naissance de la Réserve Naturelle Régionale le 4 juin 2015.

Sous convention avec la Région, l'Association Nature Midi-Pyrénées est gestionnaire de la Réserve et assure dorénavant son bon fonctionnement en garantissant le respect de la réglementation, l'accueil et l'information du public, la mise en œuvre des opérations de gestion, etc.

GOUVERNANCE DE LA RNR



GESTIONNAIRE : NATURE MIDI-PYRÉNÉES

- Rôle :**
- Rédaction, mise en œuvre et évaluation du plan de gestion
 - Animation du Comité d'élaboration du plan de gestion
 - Réalisation des opérations nécessaires à la conservation du patrimoine de la réserve
 - Accueil et information du public
 - Surveillance du site et respect de la réglementation
 - Préparation de chaque Comité consultatif

- Personnel :**
- 1 conservateur à temps plein
 - 1 cadre à temps partiel sur la RNR
 - Plusieurs salariés de NMP mis à disposition ponctuellement selon leur champ de compétence (communication, inventaires naturalistes, animation territoriale...)

Convention

Avis et suivi du plan de gestion
Suivi du bon fonctionnement RNR

Gestionnaire Nature Midi-Pyrénées

Animation

Institution
Validation du plan de gestion

Comité consultatif

Elaboration et proposition du plan de gestion
Accompagnement et préparation du Comité consultatif

Comité d'élaboration Plan de gestion (CEPG)
Association ConfluenceS et partenaires

Institution

Avis sur sollicitation
Avis sur le plan de gestion

Comité scientifique

CSRPN

Accompagnement scientifique

COMITÉ CONSULTATIF

- Rôle :**
- Donne son avis sur le plan de gestion proposé par le gestionnaire
 - Suit le bon fonctionnement de la réserve et l'état d'avancement des opérations prévues au plan de gestion et évaluation du plan de gestion
 - Etudie et valide le rapport annuel d'activités et financier de l'année écoulée, ainsi que le programme et le budget prévisionnel de l'année à suivre
 - Donne son avis sur le plan de circulation, activités et manifestations, demandes d'autorisation (ex. : travaux dans la RNR)

- Composition :**
- Instituée par le Président de Région
 - Parties prenantes intéressées par la gestion de la RNR
 - 4 collègues « équilibrés »

Collectivités et groupements (10)	
SICOVAL (2)	
TM (2)	
Muretain (2)	
Mairies hors Communauté urbaine ou d'agglomération (2)	
Région (1)	
Conseil départemental (1)	
Propriétaires et usagers (9)	
Propriétaires (2)	
FDC (1)	FDP (1)
Caminarem (1)	CRCK (1)
Chambre d'agriculture (1)	
SAFER (1)	SIPF (1)
Administrations civiles et militaires et ETP (9)	
DREAL (1)	DDT (1)
AEAG (1)	SMEAG (1)
ONCFS (1)	ONEMA (1)
CRPF (1)	ONF (1)
DRAAF (1)	
Scientifiques et associations de protection de la nature (6)	
FNE (1)	
CBNPMP (1)	CEN (1)
Conseil scientifique (1)	CSRPN (1)
MIGADO (1)	

COMITÉ SCIENTIFIQUE

- Rôle :**
- Accompagne le gestionnaire et le Comité consultatif d'un point de vue scientifique
 - Donne son avis sur le plan de gestion et sur toute question à caractère scientifique touchant la RNR

- Composition :**
- Fixée par arrêté du Président de Région
 - Experts scientifiques (à définir)

COMITÉ D'ÉLABORATION DU PLAN DE GESTION

- Rôle :**
- Assure le suivi de la rédaction et valide les étapes d'élaboration du plan de gestion
 - Apporte sa connaissance du territoire en fonction de ses compétences
 - Fait remonter ses attentes par rapport au territoire et au plan de gestion
 - Participe à la réflexion et valide les choix de gestion
 - Valide de manière collective le livrable soumis au Comité consultatif

- Composition :**
- Réunion (en plénière ou en petits groupes de travail thématiques)
 - Association ConfluenceS et ses membres
 - Partenaires de ConfluenceS : administrations et ETP (ex.: Agence de l'Eau, DDT...), experts scientifiques (ex. : universitaires), usagers non représentés dans ConfluenceS...

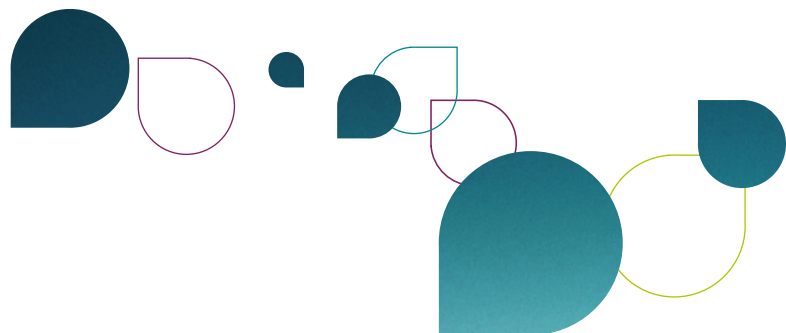
ASSOCIATION CONFLUENCES GARONNE-ARIÈGE



- Rôle :**
- Accompagne le gestionnaire et le Comité consultatif
 - Donne son avis sur l'état d'avancement de la mise en œuvre de la gestion
 - Assure la cohérence des actions engagées par les différents partenaires
 - Participe à l'élaboration du plan de gestion

- Composition :**
- Fixée dans ses statuts
 - Bureau : 1 Président, 4 Vice-présidents, 1 Trésorier et 1 adjoint, 1 Secrétaire et 1 adjoint

	Assemblée générale	Conseil d'administration
Membres fondateurs	- SICOVAL (9), TM (9) - Caminarem (3) /FDC (3) /FDP (3) /NMP (3)	SICOVAL (6), TM (6), Caminarem (1), FDC (1), FDP (1), NMP (1)
Membres actifs	(1 par structure) - Associations et fédérations - Structures privées, para-publics et socio-pro	- Associations et fédérations (2 max) : SIPF (1), Itin'errances (1) - Structures privées, para-publics et socio-pro (3) : Granhota (1), Chambre agri (1), SAFER (1) - Collectivités territoriales (6) : Pinsaguel (2), Venerque (1), Portet (2)
Propriétaires	(29 max)	(5 max)



Contacts :

Mathieu Orth

Conservateur RNR
Confluence Garonne-Ariège
Nature Midi-Pyrénées
m.orth@naturemp.org
05 34 31 97 97

Camille Dyrda

Chargée de communication
Nature Midi-Pyrénées
c.dyrda@naturemp.org
05 34 31 97 91