



Image Dron'Adour Services / SMAA

Coloque « Restaurer les Zones Inondables de notre territoire »

Restauration de la mobilité du fleuve Adour



6 Février 2020

SOMMAIRE

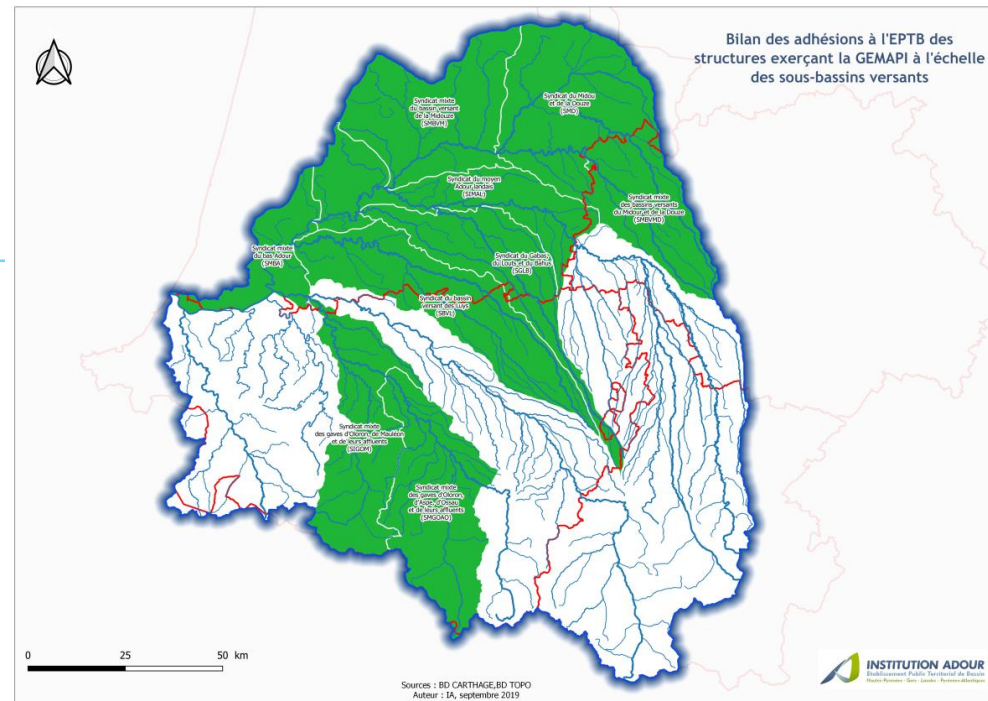


1. La gouvernance locale
2. La démarche « Espace de mobilité » sur l'Adour
3. Retour sur 3 déplacements d'ouvrage
4. Bilan et perspectives

1. La gouvernance locale : Institution Adour

- Territoire et compétence 2020 de l'Institution Adour

- Gestion intégrée de la ressource en eau
- Gestion quantitative de la ressource en eau
- Gestion des risques fluviaux
- Gestion et préservation de la biodiversité
- Observatoire de l'Eau



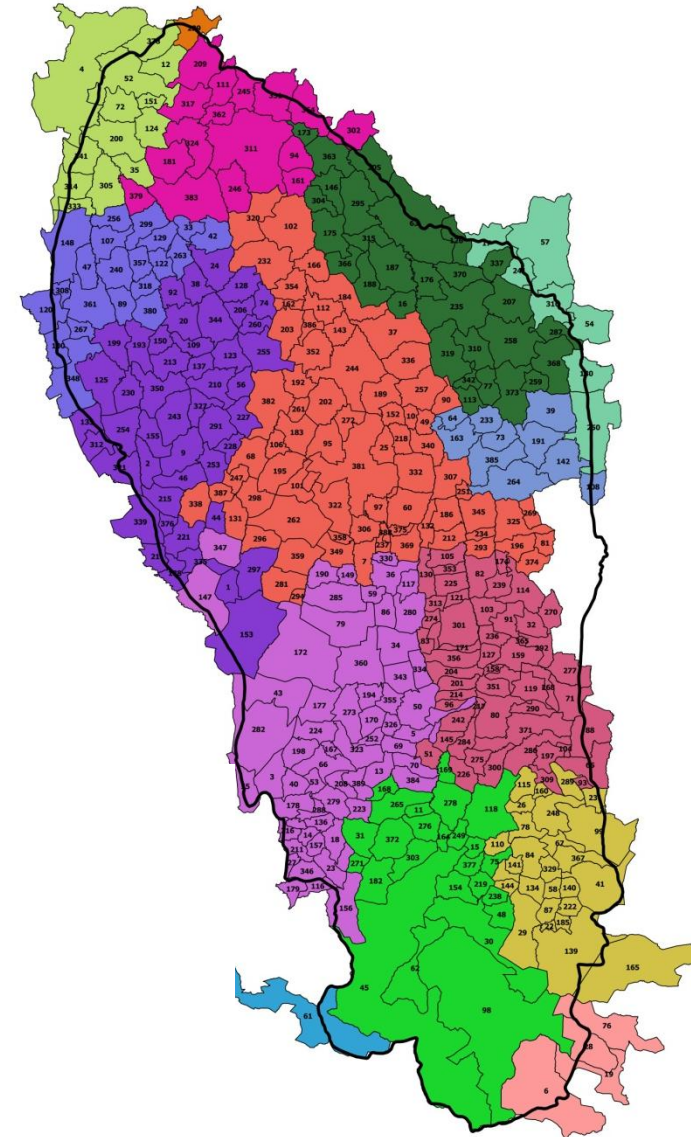
1. La gouvernance locale : SM Adour Amont

- Territoire et compétences 2020 du SMAA

- **382 communes** sur **15 EPCI-FP** (2 900 km²)
- **3 800 km** de cours d'eau

- Territoire issu de la **fusion de 8 syndicats**

- Compétences obligatoires
Items 1 – 2 – 5 – 8
- Compétences optionnelles
Items 11
Sentiers de l'Adour



1. La gouvernance locale

- **Aujourd'hui:**

- Le SMAA couvre tout le bassin Adour Amont
- Reprise de la gestion de « l'espace de mobilité » par le SMAA
- Mise à disposition du foncier et des ouvrages par l'IA
- Extension de la philosophie à l'ensemble des cours d'eau

- **Au départ du projet « Espace de Mobilité »:**

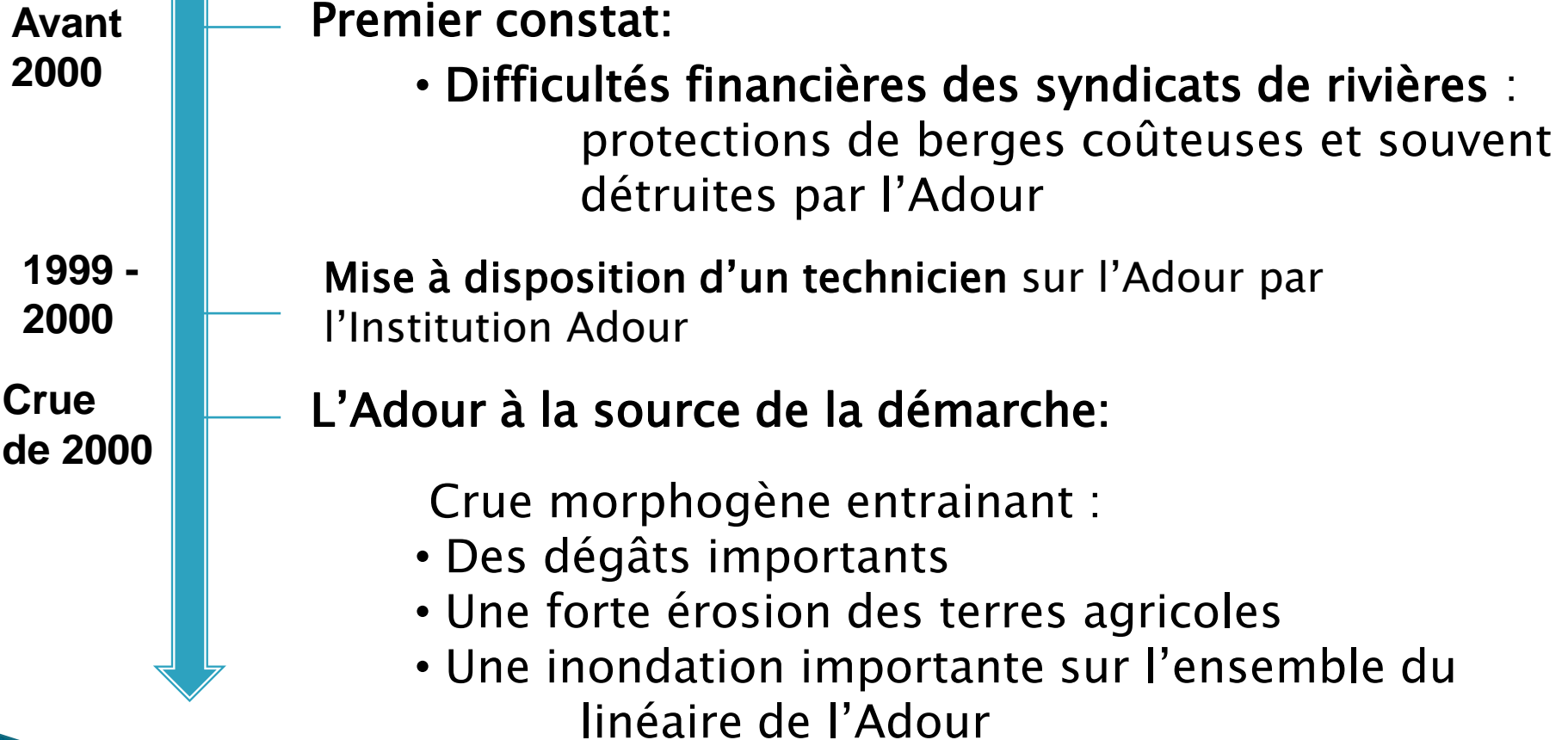
- Etroite collaboration EPTB/Syndicats dès les années 2000
- Partage de locaux, de moyens humains
- Mise à disposition de techniciens
- Actions complémentaires et concertées

EPTB : « Gros travaux »

Syndicats : « Entretien »

2. La démarche « Espace de mobilité » sur l'Adour

- Historique et contexte local



2. La démarche « Espace de mobilité » sur l'Adour

- Historique et contexte local

**Crue
de 2000**

Volontés des élus locaux suite à la crue :

Protéger les habitations et les enjeux d'intérêt général
Trouver des solutions pérennes et économiquement acceptables

2001

Premier programme de restauration par les syndicats

2005

Problématique d'érosion sur une route communale à Labatut-Rivière



Déplacement de la route sur quelques mètres

2. La démarche « Espace de mobilité » sur l'Adour

- Historique et contexte local

2005
2006

Lancement de l'étude Géodiag

Concertation avec les élus des syndicats et communes
Espace de mobilité Fonctionnel
Espace de mobilité Admissible

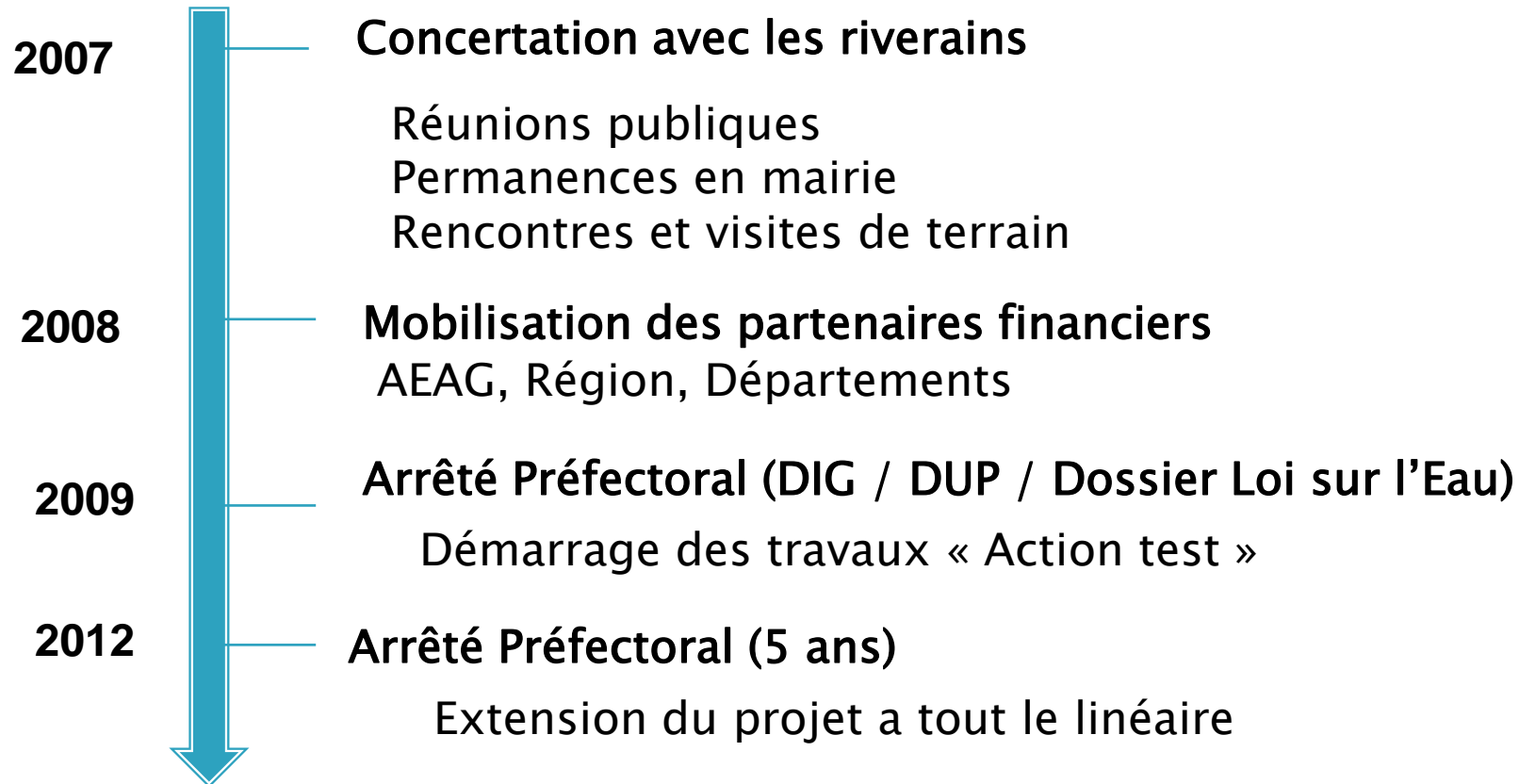
Principe de gestion à l'intérieur
de ce fuseau :

Intérêt Général Sécurité Publique
Accepter la mobilité du fleuve
Déplacement d'enjeu
Restauration champ d'expansion de crue
Gestion foncière



2. La démarche « Espace de mobilité » sur l'Adour

- Historique et contexte local



2. La démarche « Espace de mobilité » sur l'Adour

- Historique et contexte local

Les travaux sur la **restauration du champ d'expansion de crue** ont été possibles grâce à:

- Un **contexte économique** propice
- Un **technicien** force de proposition
- Une **mobilité significative** du cours d'eau
- Des **élus locaux moteurs** suite à une **crue marquante**
- Une très **large concertation**
- Un engagement **des partenaires financiers**

3. Retour sur 3 déplacements d'ouvrage

- Déplacement de la digue de Saint Mont :



Enjeu à protéger:
Cave coopérative

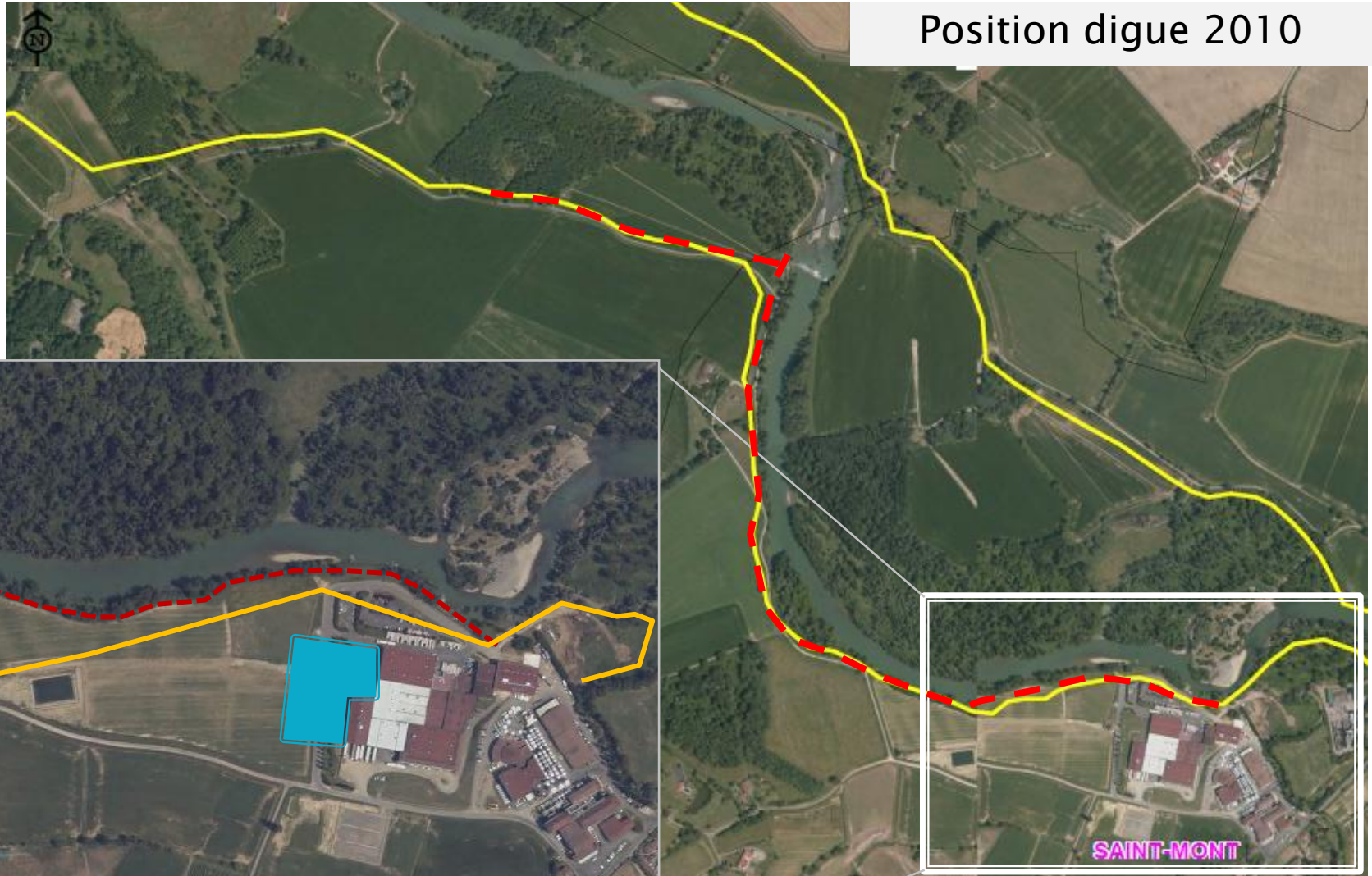
Contraintes:

- * Projet d'extension Cave
- * ASA Irrigation
- * Pompages privés
- * Forte érosion

Vue aérienne 2010

3. Retour sur 3 déplacements d'ouvrage

- Déplacement de la digue de Saint Mont :



Position digue 2010

Position projet

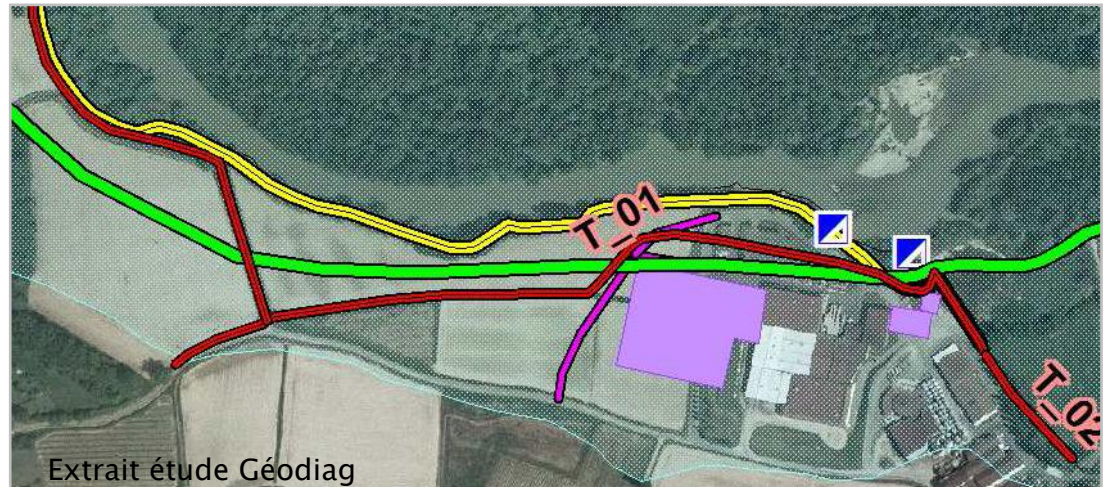
SAINT-MONT

3. Retour sur 3 déplacements d'ouvrage

- Déplacement de la digue de Saint Mont

Les étapes du projet:

- Etude topographique et avant projet sommaire
- Acquérir les parcelles en rive droite pour pouvoir travailler sur la dynamique fluviale
- Convaincre la Cave de modifier son organisation de travail et concilier ses projets avec l'objectif



3. Retour sur 3 déplacements d'ouvrage

- Déplacement de la digue de Saint Mont

Les étapes du projet:

- Pérenniser l'ASA d'irrigation et les points de pompage privés:

Accompagnement technique
Soutien financier



- Concertation avec les agriculteurs impactés par la zone d'expansion de crue

3. Retour sur 3 déplacements d'ouvrage

- Déplacement de la digue de Saint Mont



Vue globale en 2012 avant travaux

3. Retour sur 3 déplacements d'ouvrage

- Déplacement de la digue de Saint Mont

Vue globale en 2013 après travaux



3. Retour sur 3 déplacements d'ouvrage

- Déplacement de la digue de Saint Mont



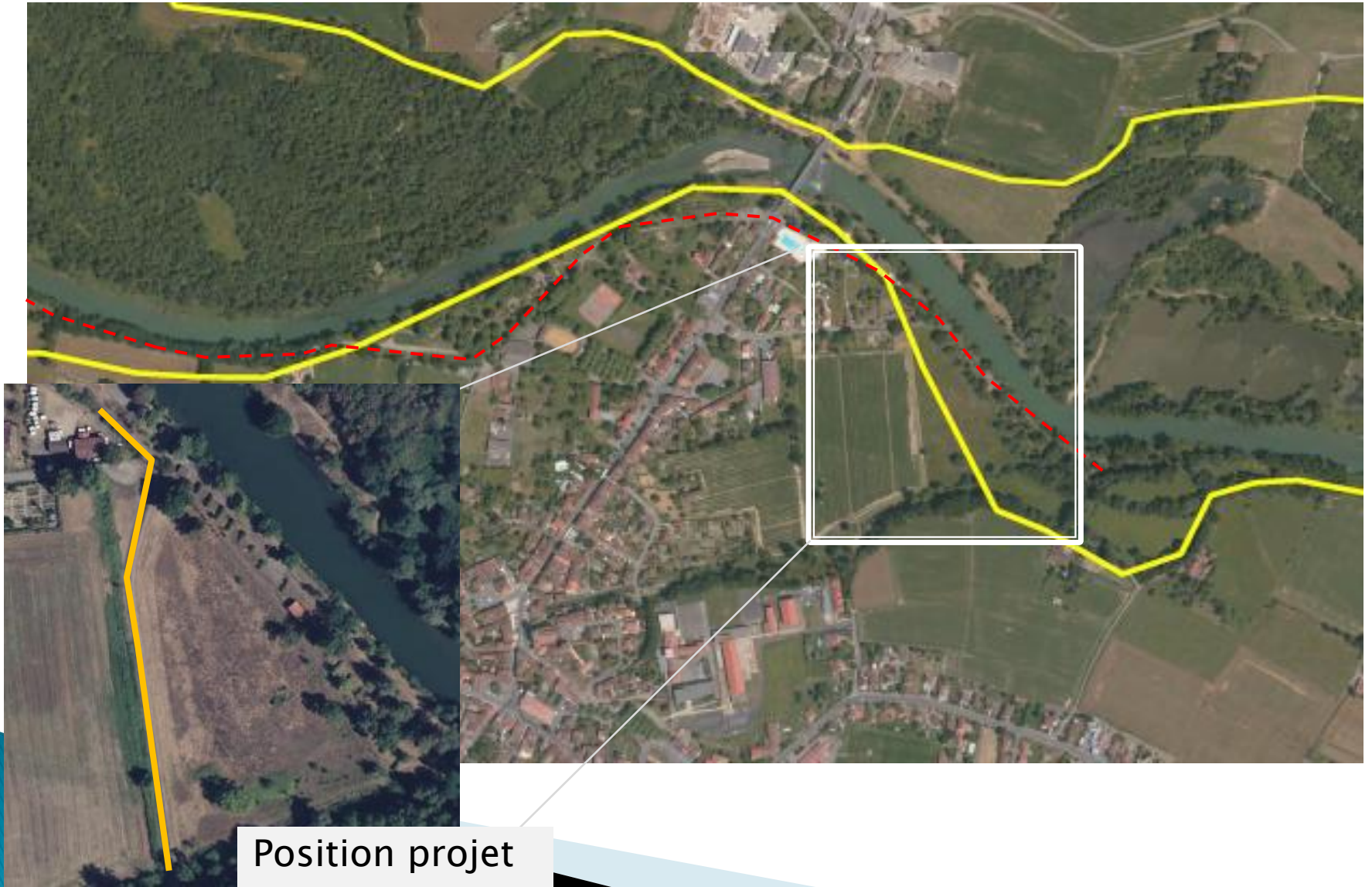
3. Retour sur 3 déplacements d'ouvrage

- Déplacement de la digue de Saint Mont

Longueur nouvelle digue	1 000 m
Champ d'expansion de crue restauré	75 hectares
Coût déplacement / talutage	70 000 euros <i>Aide 60 % AEAG</i>
Acquisition foncière	1 ha 21 a <i>Aide 80 % AEAG</i>

3. Retour sur 3 déplacements d'ouvrage

- Déplacement de la digue de Riscle



Position projet

3. Retour sur 3 déplacements d'ouvrage

- Déplacement de la digue de Riscle

Enjeu à protéger:
Centre ville de Riscle

Contraintes:

- * Foncier à acquérir
- * Utilisation des parcelles acquises
- * Canal de Riscle

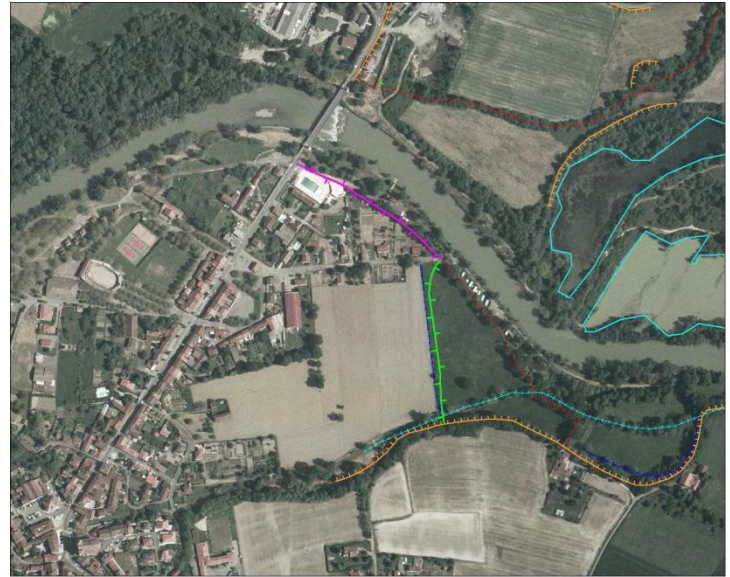


3. Retour sur 3 déplacements d'ouvrage

- Déplacement de la digue de Riscle

Les étapes du projet:

- Etude topographique et avant projet sommaire
- Convaincre les élus et riverains de rapprocher l'ouvrage des maisons
- Acquérir les parcelles concernés par l'emprise



3. Retour sur 3 déplacements d'ouvrage

- Déplacement de la digue de Riscle



- Champ d'expansion de crue restaurer

- Prise en compte du canal dans la programmation

3. Retour sur 3 déplacements d'ouvrage

- Déplacement de la digue de Riscle



- Vues en phase chantier



3. Retour sur 2 déplacements d'ouvrage

- Déplacement de la digue de Riscle



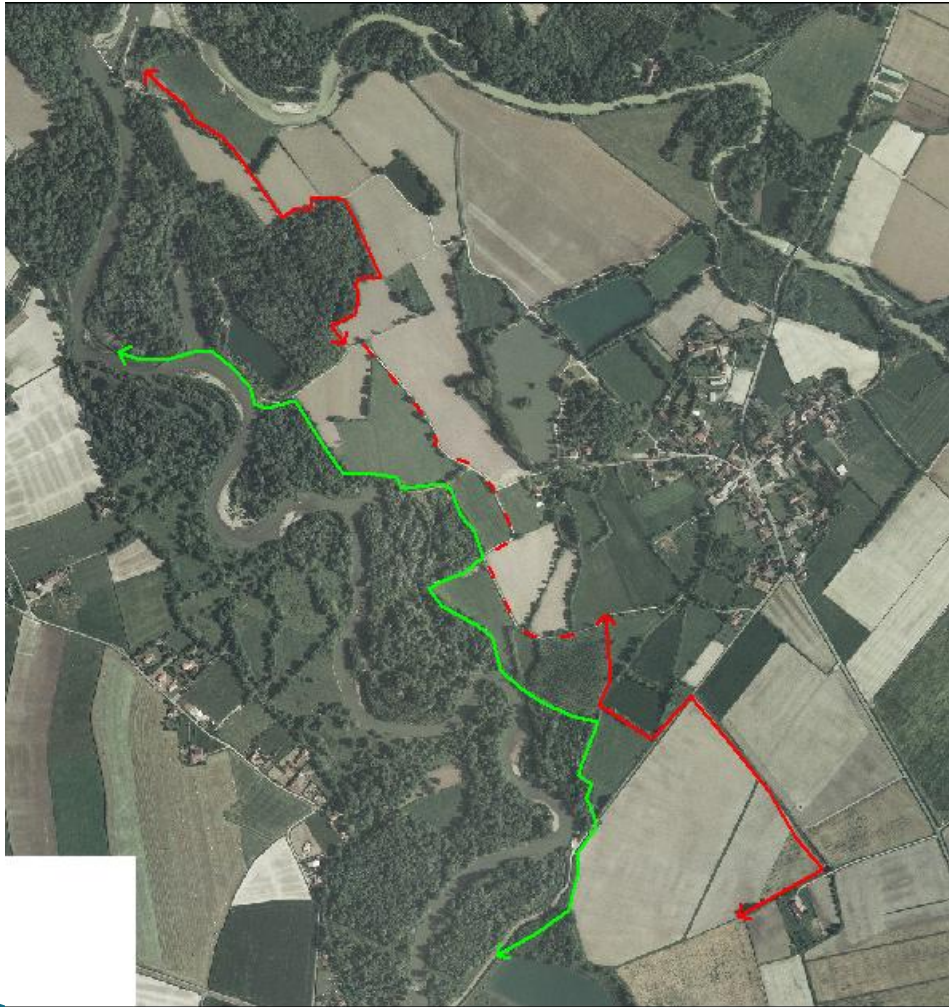
Crédit photo: Claude Monfort

3. Retour sur 3 déplacements d'ouvrage

- Déplacement de la digue de Riscle

Longueur nouvelle digue	250 m
Champ d'expansion de crue restauré	3 ha
Coût déplacement /	40 000 € <i>Aide 60 % AEAG</i>
Acquisition foncière	3 ha <i>Aide 80 % AEAG</i> 30 000€

3. Retour sur 3 déplacements d'ouvrage



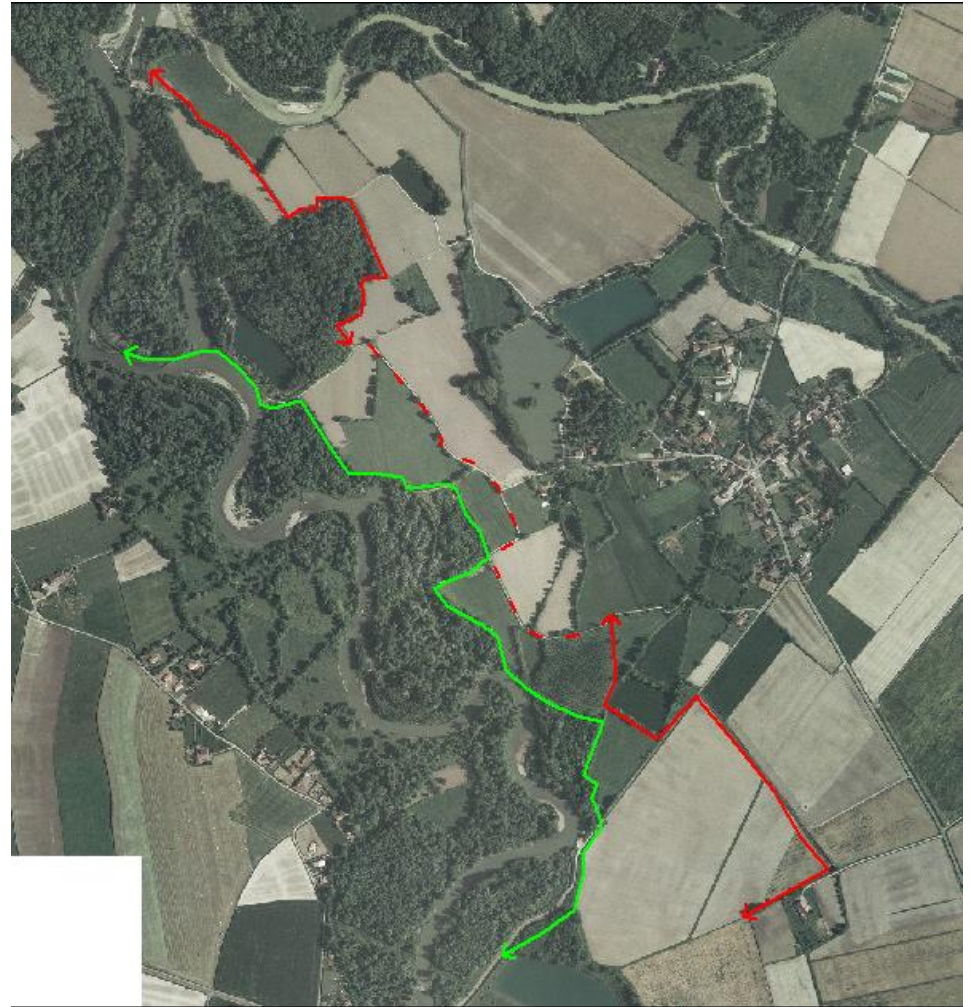
Problématique:

- Un village situé à la confluence de l'Arros et de l'Adour
- L'intégralité du village en zone inondable
- Des digues en mauvais état

3. Retour sur 3 déplacements d'ouvrage

Le projet:

- Réalisation d'une digue neuve plus près des habitations
- S'appuyer sur l'existant et déplacé deux tronçon
- Conventionner avec les propriétaire pour implanter l'ouvrage



3. Retour sur 3 déplacements d'ouvrage



3. Retour sur 3 déplacements d'ouvrage



3. Retour sur 3 déplacements d'ouvrage

Ouvrage de ressuyage



3. Retour sur 3 déplacements d'ouvrage

- Déplacement de la digue d'Izotges

Longueur nouvelle digue	1 500 m
Champ d'expansion de crue restauré	60 ha
Coût déplacement /	90 000 € <i>Aide 60 % AEAG</i>
Acquisition foncière	13 ha 56 000€ <i>Aide 60 % AEAG</i>

Extrait du film
« Un espace de mobilité sur l'Adour »

4. Bilan et perspectives

- Bilan des travaux réalisés
- Meilleure protection des enjeux concernés:
 - pas d'enjeu inondé en 2013 et 2014 et 2018
 - peu de dégâts post crue sur les ouvrages déplacés
- Acceptabilité :
 - bonne sur la majorité des secteurs d'intervention
 - quelques points de blocage à déverrouiller

Éléments importants:

- Règlementation permissive : Arrêté préfectoral impossible en 2020
- Financements importants de l'Agence de l'Eau
- Efficacité de la gestion foncière et du partenariat avec les SAFER

4. Bilan et perspectives

- Perspectives

Objectifs :

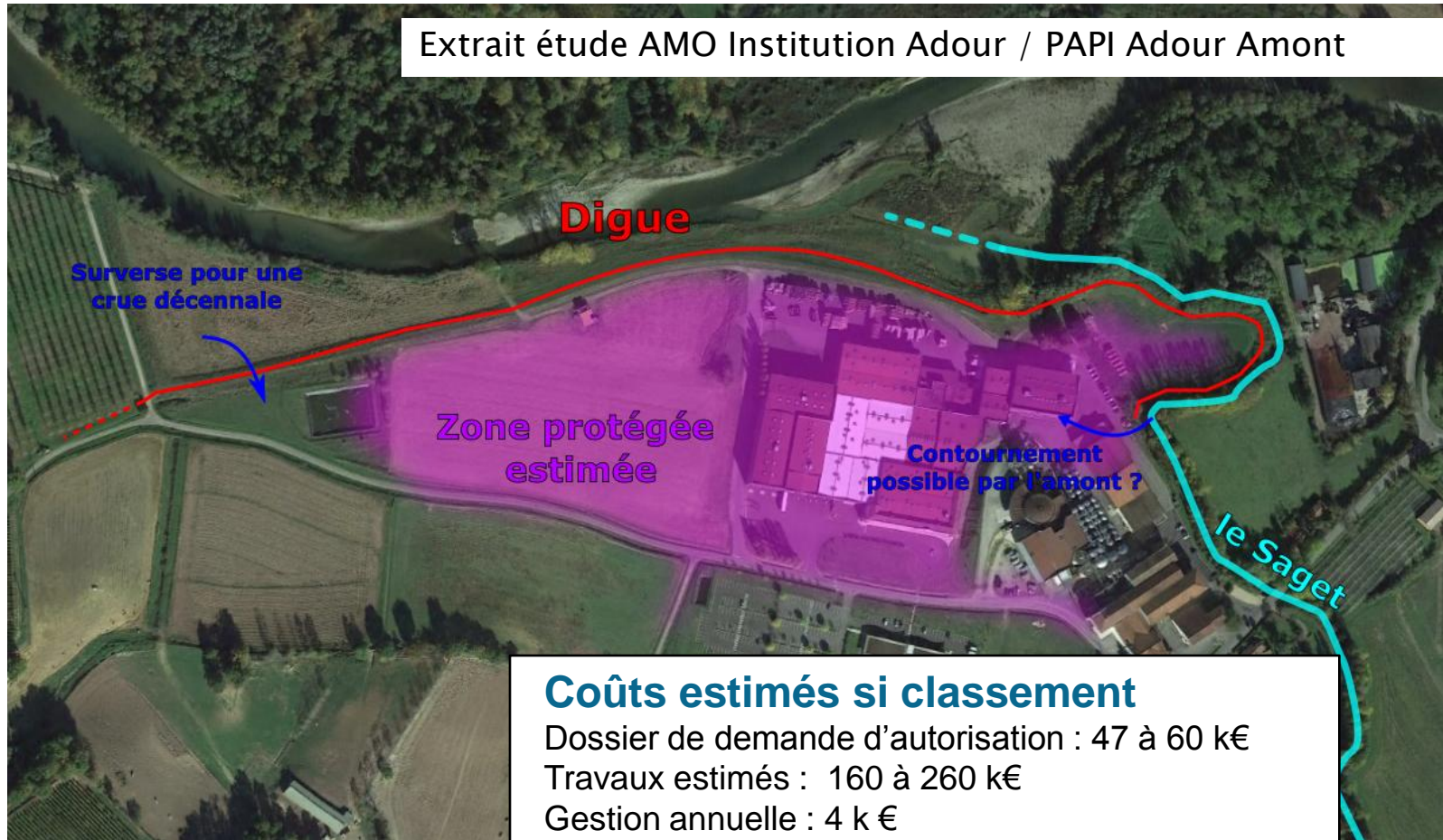
- Finaliser les derniers déplacements nécessaires sur l'Adour (Post crue 2019)
- Etendre la démarche aux affluents
- Bénéficier des avantages liés à la démarche PAPI (Passage en CIB mars 2020)

Difficultés:

- Application du nouveau décret digue (2015)
- Quelle réglementation pour les ouvrages non classés ?
- Des coûts d'ordre x10
- Des financements uniquement sur ouvrages classés

4. Bilan et perspectives : cas concret

Les coûts induits par la réglementation sont impossible à assumer



4. Bilan et perspectives : cas concret

Projet: Déplacement d'une partie d'un ouvrage à Maubourguet (65)

- Endiguement RD et RG
- Brèche en RG crue 14/12/2019
- Plusieurs maisons inondées
- Une école inondée



4. Bilan et perspectives : cas concret

Projet: Déplacement d'une partie d'un ouvrage à Maubourguet (65)



Ouvrage Projet:
280 ml
H = 1.2m moy

Coûts estimés si classement

Dossier de demande d'autorisation : 50 000 k€

Travaux estimés : 140 000 k€

Gestion annuelle : 15 k €

Aide PAPI si digue classée

Aide AEAG incertaines au regard de la surface gagnée

Merci de votre attention

